

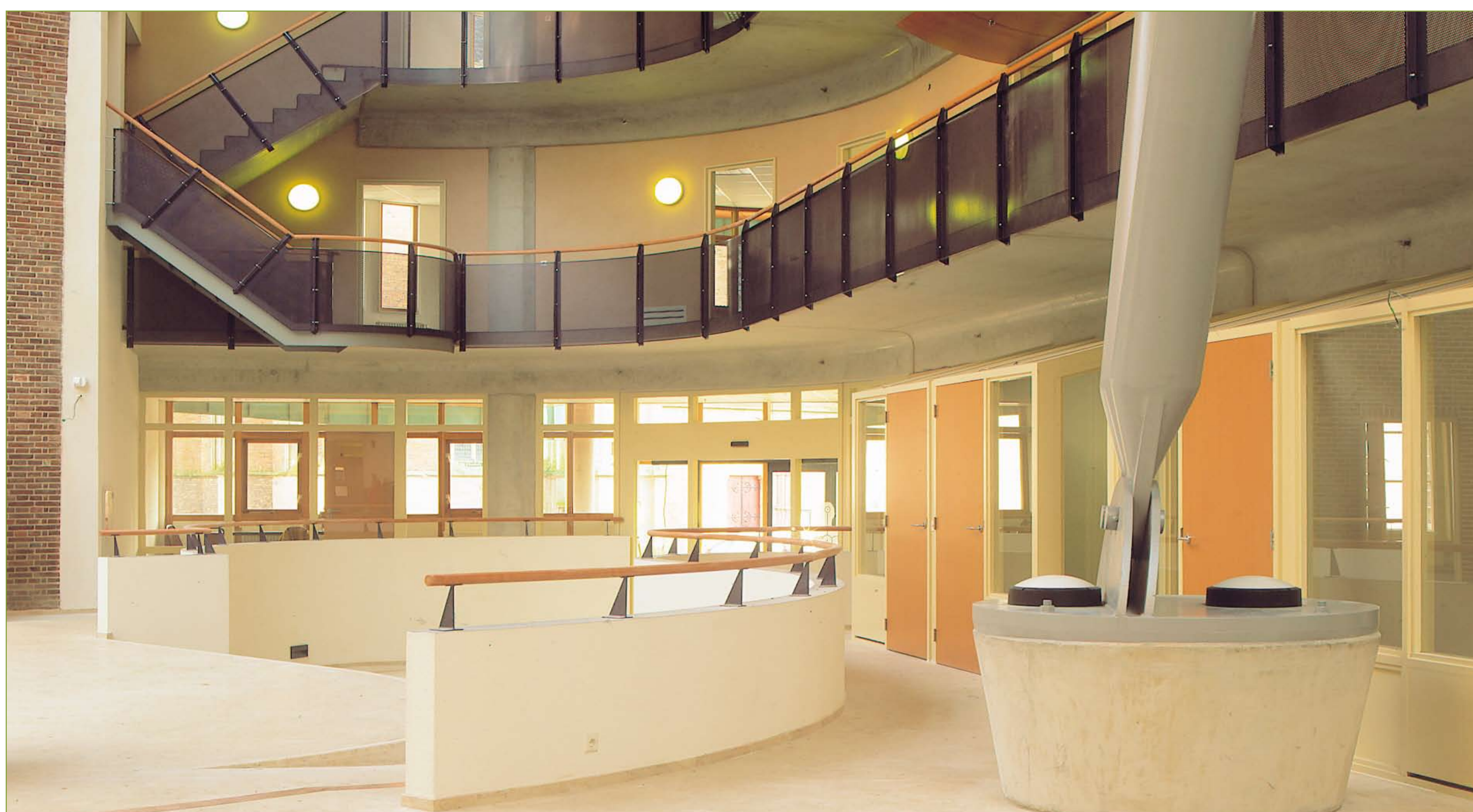
Stadhuis - Zutphen



- Hergebruik casco
- Duurzame architectuur
- Vergroten van casco
- Isolatie
- HR Kombiketel
- Kantherm systeem

- Duurzame materialen
- Warme Koude Opslag
- Warmtepomp ivm duurzame bronnen
- Elektrobeparende maatregelen
- PV-Cellen / adiabatiese koeling
- Daglichtgevoelige regeling
- Aanwezigheidsdetectie

MAATREGELEN



FEITEN & CIJFERS

Categorie:	RENOVATIE / NIEUWBOUW
Projectgrootte:	ca. 9000 m ²
Bouwjaar:	1450
Renovatie gereed:	1999
Opdrachtgever:	Gemeente Zutphen
Architect:	RAU & Partners en Architectenbureau Boerman
Aannemer:	Strukton Bouwprojecten en Koninklijke Woudenberg
Adviseur:	Royal Haskoning
Duurzaamheidsambitie:	EPC 1,4
CO2 reductie:	25 %

Door renovatie van 5 en de sloop van 2 monumentale panden en vervangende nieuwbouw is het nieuwe gemeentehuis in het centrum van Zutphen gecreëerd. Een gebouw met een tweedeling qua vorm en karakter, dit door de traditionele huizen en de moderne en eigentijdse ingang/bezoekersplein.

Bij de start van het project hadden de gemeente en de architect een duurzame ambitie. Deze is door Royal Haskoning vastgelegd.

