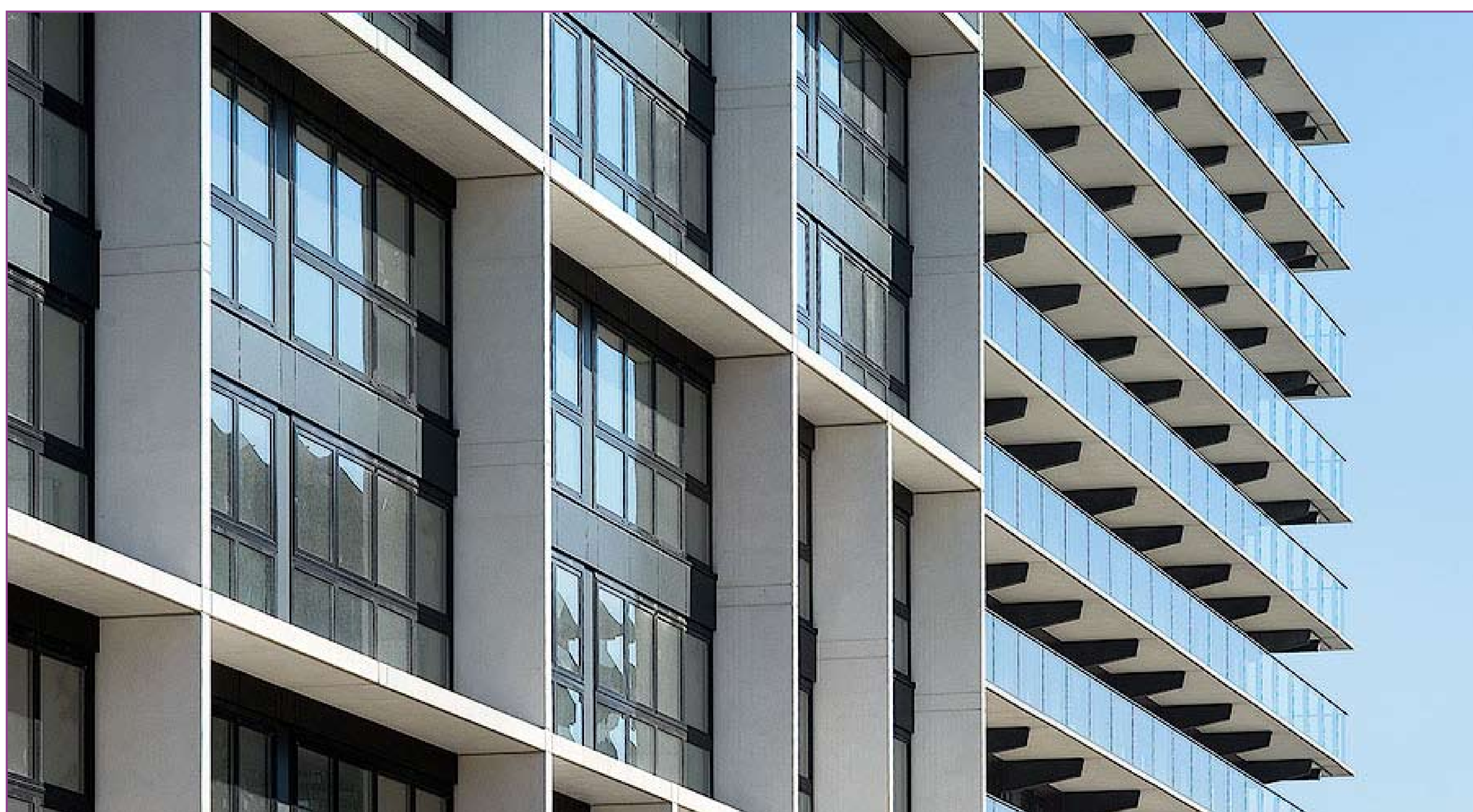


De Valk - Apeldoorn



- Hergebruik casco
- Isolatie van vloer, wanden en plafonds
- Gevelpui aanpassingen (Solarlux)
- Duurzame materialen
 - HR++ glas
- Vergroten casco, dmv balkons
- Duurzame architectuur

MAATREGELEN



FEITEN & CIJFERS

Categorie:	NAOORLOGSE RENOVATIE
Projectgrootte:	100 woningen
Bouwjaar:	1968
Renovatie gereed:	2008
Opdrachtgever:	Woningstichting Ons Huis
Architect:	Groosman Partners Architecten
Aannemer:	Draisma
Duurzaamheidsambitie:	EPC 0,94
Energielabel:	A
CO2 reductie:	-

Flatgebouw De Valk was onderdeel van een na-oorlogse flatwijk, die in Apeldoorn als relatief onveilig en weinig aantrekkelijk bekend stond. Om verdere verloederding te voorkomen is besloten om 5 van de 6 flats te slopen en om in de wijk koopwoningen te realiseren. Zo zou er een betere samenhang tussen sociale huur- en koopwoningen ontstaan met als doel een beter leefbare en veiligere wijk. De 6e flat De Valk is ter wille van de historie gehandhaafd. De flat is volledig tot op het casco gestript en gerenoveerd. De flat krijgt een hoogwaardige uitstraling door nieuwe galerijen en nieuwe diepe betonnen omkaderingen, die met een innovatief (uit de bruggenbouw afkomstig) Heli-systeem aan het bestaande casco worden opgehangen. Balkons zijn vervallen en maken plaats voor te openen glazen puien.

