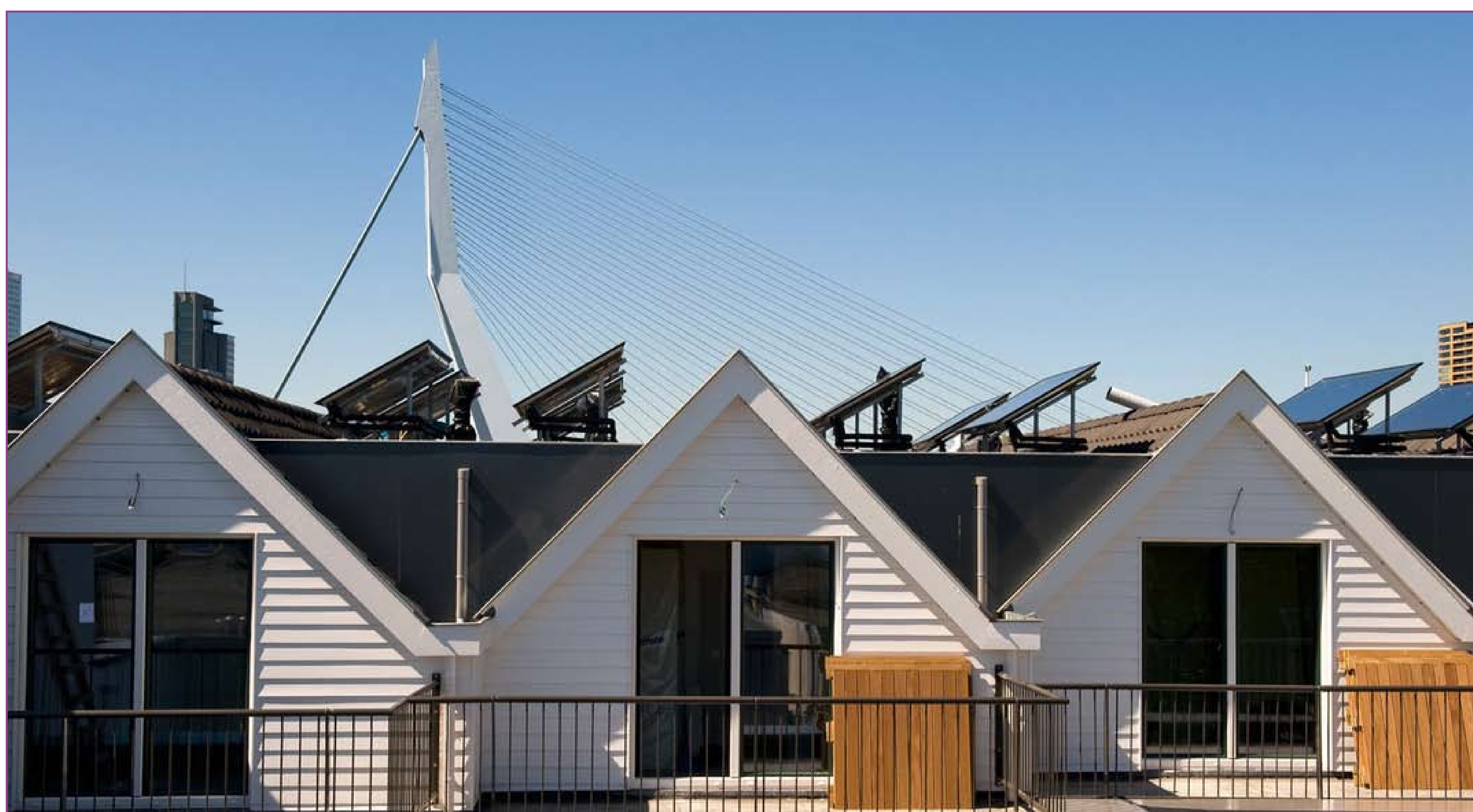


De Sleephelling - Rotterdam



- Hergebruik casco
- Zeer hoge isolatiewaarde in de schil, $R_c = 10 \text{ m}^2/\text{K}$
- Luchtdicht bouwen
- Isolatie van vloeren, wanden en plafonds
- Geïsoleerde passiefhuiskozyinen met 3-voudig glas
- Voorzetramen met HR⁺⁺ glas
- Voorlichting aan gebruikers
- Hoge plafonds, maximaal daglicht
- Zonneboiler voor warmte en warmtapwater
- Passieve zonenergie (zonwering)
- Warmteterugwinning
- Gebalanceerde ventilatie
- HR Kombiketel
- Hotfill voor wasmachine en vaatwasser

MAATREGELEN



FEITEN & CIJFERS

Categorie:	VOORORLOGSE RENOVATIE
Projectgrootte:	14 woningen
Bouwjaar:	1903
Renovatie gereed:	2009
Opdrachtgever:	Woonstad Rotterdam
Architect:	VillaNova architecten
Aannemer:	BAM Woningbouw Rotterdam
Adviseur:	DHV
Duurzaamheidsambitie:	Passiefhuis
Energielabel:	A ⁺⁺
CO2 reductie:	tot 25%

Het bouwblok de Sleephelling ligt in beschermd stadsgezicht. Het is gerenoveerd tot 14 zeer energiezuinige woningen met het label A⁺⁺. De Sleephelling is het eerste project in Nederland dat gerealiseerd is met het certificaat 'PassiefBouwenKeur'. Esthetiek en comfort speelden bij het ontwerp een grote rol. De voorgevels vallen binnen beschermd stadgezicht en zijn van binnen uit geïsoleerd, $R_c=7,5 \text{ m}^2/\text{K/W}$. De achtergevel zijn voorzien van buitengevelisolatie $R_c=10 \text{ m}^2/\text{K/W}$ met sierpleisterwerk en kozijnen met 3-voudig glas. Dit voorbeeldproject toont aan dat ook bij renovatie een zeer energiezuinig uitvoering mogelijk is.

